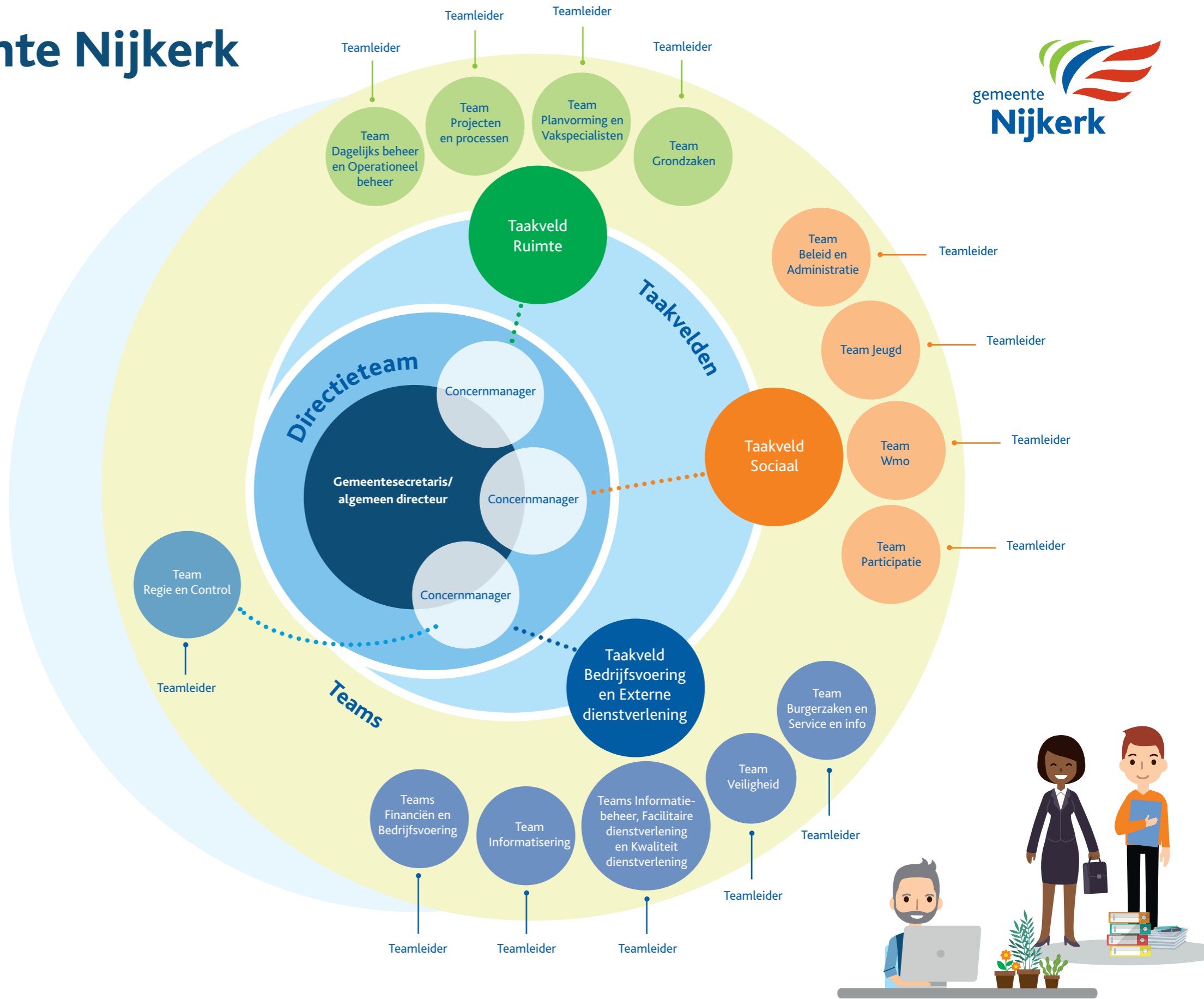


# Organogram gemeente Nijkerk



- De organisatie van de gemeente Nijkerk is ingericht volgens een matrix onder leiding van de directie met lijnsturing (teamleiders en teams).
- Het directieteam bestaat uit de gemeentesecretaris/ algemeen directeur en drie concernmanagers.
- De drie concernmanagers geven ieder leiding aan een taakveld: Sociaal, Ruimte en Bedrijfsvoering en Externe dienstverlening. Naast de verantwoordelijkheid voor een taakveld hebben de concernmanagers een organisatiebrede portefeuille.
- Het team Regie en Control valt onder de concernmanager Bedrijfsvoering en Externe Dienstverlening. Dit team wordt uitgebreid met Programmaregie met nieuw te vormen functies voor programmaregisseurs.



**BLNP**  
Putten  
Nijkerk  
Leusden  
Bunschoten

